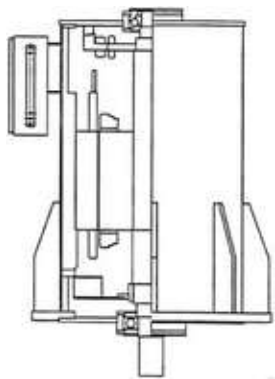


Bauformen - Eisenbahn

Folgende Bauformen stehen zur Verfügung:

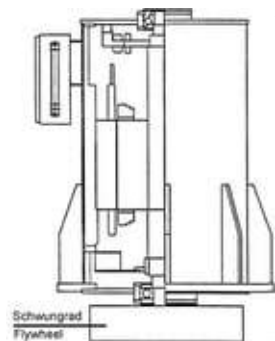
- [Bauform V1](#)
- [Bauform B3](#)
- [Bauform B16](#)

Bauform V1



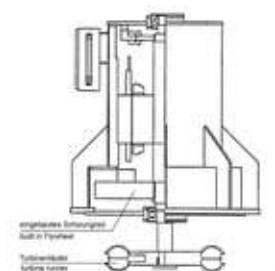
Bauform V1 (Variante A) Vertikale Ausführung mit:

- 2 Lagerschildern
- 2 Wälzlagern
- Gehäuse ohne Befestigungsfüße
- Befestigungsflansch
- freies Wellenende (AS) für elastische Kupplung
- Wellenlänge ges. max. 2,9m
- Fettaustrittsschacht (AS)
- Nachschmierleitung herausgeführt auf AS-Seite



Bauform V1 (Variante B) Vertikale Ausführung mit:

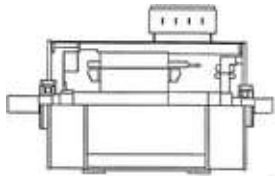
- 2 Lagerschildern
- 2 Wälzlagern
- Gehäuse ohne Befestigungsfüße
- Befestigungsflansch
- freies Wellenende (AS) für Schwungrad oder Turbinenläufer
- Konische Hülse mit Druckölverband zur Momentenbegrenzung (max. 190mm)
- Wellenlänge ges. max. 2,9m
- Fettaustrittsschacht (AS)
- Nachschmierleitung herausgeführt auf AS-Seite



Bauform V1 (Variante D) Vertikale Ausführung mit:

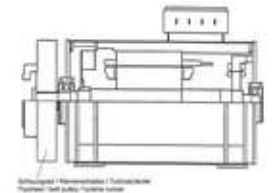
- 2 Lagerschildern
- 2 Wälzlagern
- Gehäuse ohne Befestigungsfüße
- Befestigungsflansch
- freies Wellenende (AS) für eingebautes Schwungrad und Turbinenläufer (max. 190mm)
- Konische Hülse mit Druckölverband zur Momentenbegrenzung (max. 190mm)
- Wellenlänge ges. max. 2,9m
- Fettaustrittsschacht (AS)
- Nachschmierleitung herausgeführt auf AS-Seite

Bauform B3



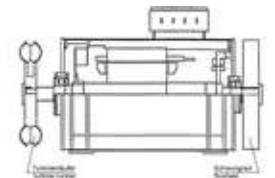
Bauform B3 (Variante S) Horizontale Ausführung mit:

- 2 Lagerschildern
- 2 Wälzlagern
- Gehäuse mit Befestigungsfüßen
- 1 od. 2 freie Wellenenden für elastische Kupplung (AS)



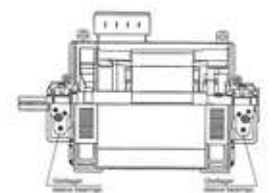
Bauform B3 (Variante K) Horizontale Ausführung mit:

- 2 Lagerschildern
- 2 Wälzlagern
- Gehäuse mit Befestigungsfüßen
- 1 freies Wellenende (AS) für Schwungrad oder Turbinenläufer
- Wellenlänge max. 2,9m
- Konische Hülse mit Druckölverband zur Momentenbegrenzung (max.190mm)
- Nachschmierleitung auf AS-Seite herausgeführt



Bauform B3 (Variante T) Horizontale Ausführung mit:

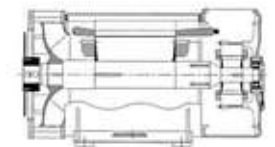
- 2 Lagerschildern
- 2 Wälzlagern
- Gehäuse mit Befestigungsfüßen
- 2 freie Wellenende für Schwungrad (BS) und Turbinenläufer (AS), max. Länge 190mm
- Wellenlänge max. 2,9m
- Konische Hülse mit Druckölverband zur Momentenbegrenzung
- Nachschmierleitung und Fettaustrittsschacht (AS und BS-Seite)



Bauform B3 (Variante W) Horizontale Ausführung mit:

- 2 Lagerschildern
- 2 Gleitlagern
- Gehäuse mit Befestigungsfüßen
- 1 freies Wellenende für elastische Kupplung (AS)
- Wellenlänge max. 2,9m

Bauform B16

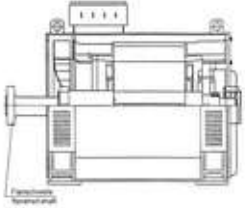


Bauform B16 (Variante E) Horizontale Ausführung mit:

- 1 Lagerschild
- 1 Wälzlager
- Gehäuse mit Befestigungsfüßen
- 1 freies Wellenende (Disk)
- Wellenlänge max. 2,9m

Bauform B16 (Variante U)

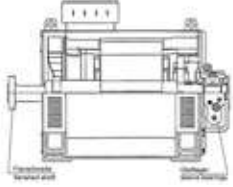
Horizontale Ausführung mit:



- 1 Lagerschild
- 1 Wälzlager
- Gehäuse mit Befestigungsfüßen
- 1 freies Wellenende (Flansch)
- Wellenlänge max. 2,9m

Bauform B16 (Variante V)

Horizontale Ausführung mit:



- 1 Lagerschild
- 1 Gleitlager
- Gehäuse mit Befestigungsfüßen
- 1 freies Wellenende (Flansch)
- Wellenlänge max. 2,9m